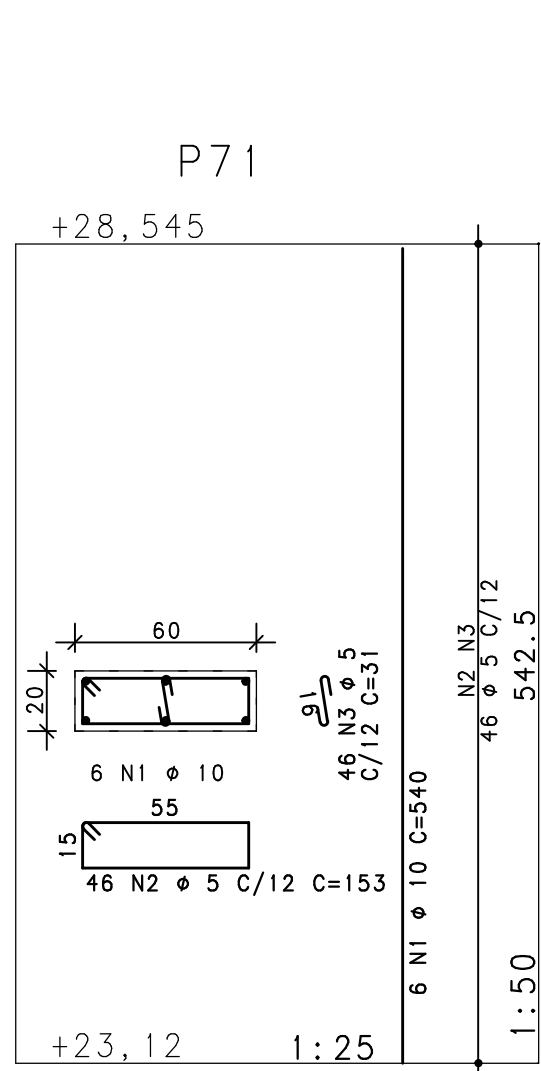
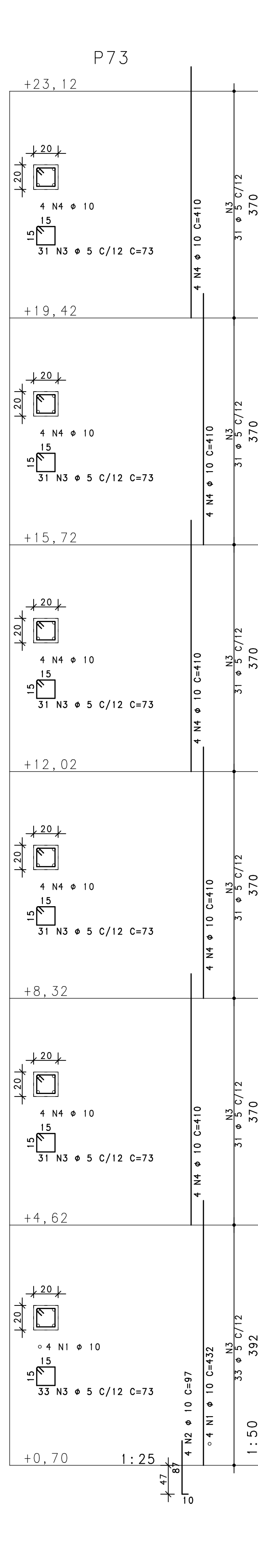
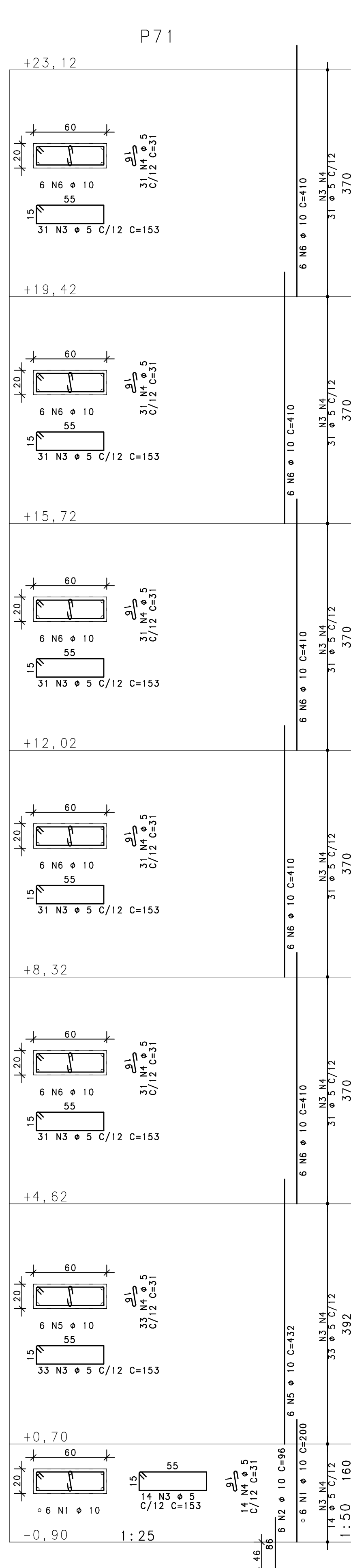
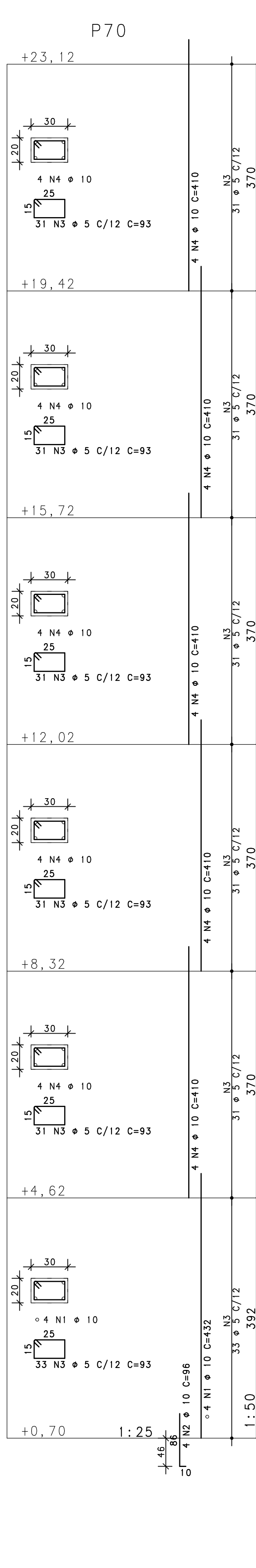
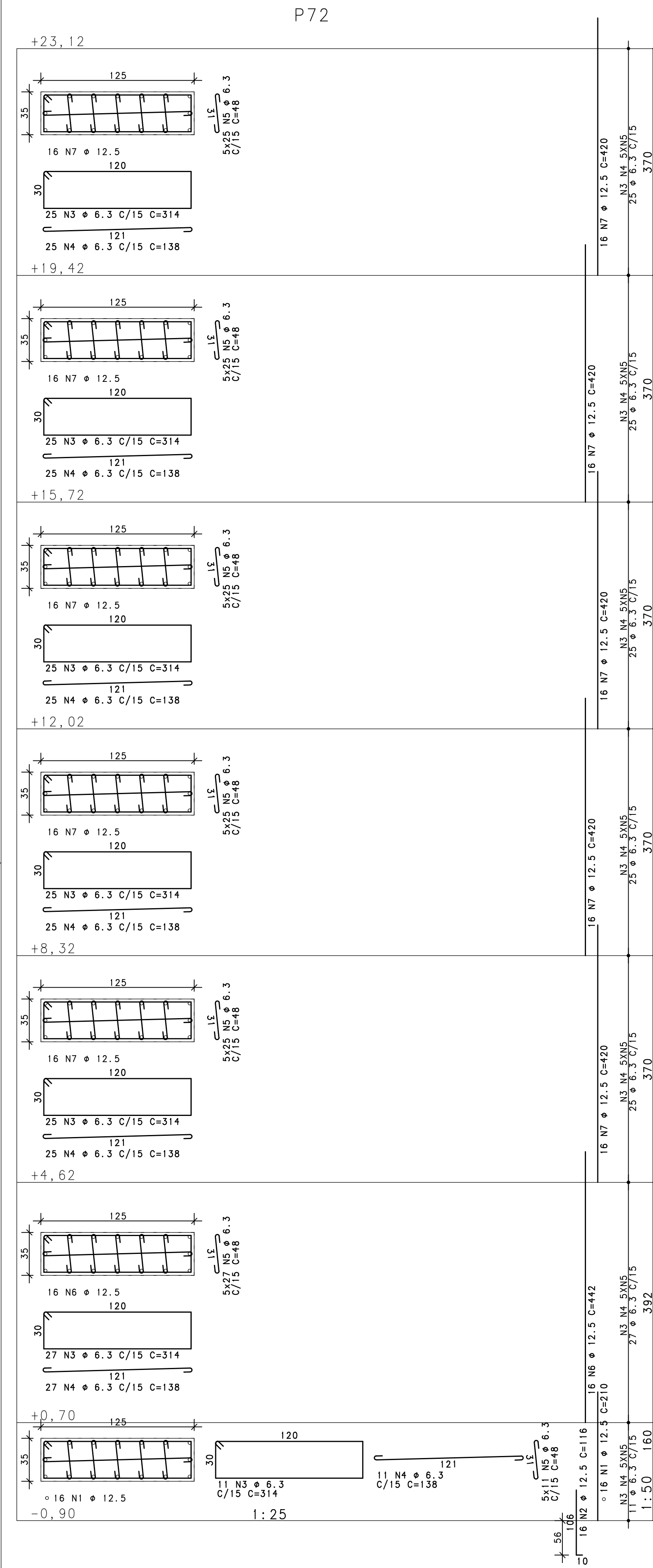


CORRESPONDÊNCIA DAS CORES - PARÂMETRO ALFA (mm)									
RED	YELLOW	GREEN	CYAN	BLUE	MAGENTA	WHITE	101	0.25	0.18



	ACO	POS	BIT	QUANT	COMPRIMENTO	
					UNIT	TOTAL
					cm	cm
P70	50A	1	10	4	432	1728
	50A	2	10	4	96	384
	60A	3	5	188	93	17484
	50A	4	10	20	410	8200
P71	50A	1	10	6	200	1200
	50A	2	10	6	96	576
	60A	3	5	202	153	30906
	50A	4	10	202	31	6262
P71	50A	5	10	6	432	2592
	50A	6	10	30	410	12300
	50A	1	10	6	540	3240
	60A	2	5	46	153	7038
P72	60A	3	5	46	31	1426
	50A	1	12.5	16	210	3360
	50A	2	12.5	16	116	1856
	50A	3	6.3	163	314	51182
P73	50A	4	6.3	163	138	22494
	50A	5	6.3	815	46	39120
	50A	6	12.5	16	442	7072
	50A	7	12.5	80	420	33600
	50A	1	10	4	432	1728
P73	50A	2	10	4	97	388
	60A	3	5	188	73	13724
	50A	4	10	20	410	8200

RESUMO DE AÇO			
ACO	BIT	COMPR	PESO
	mm	m	kgf
60A	5	768	118
50A	6.3	1128	276
50A	10	405	250
50A	12.5	459	442
Peso Total		60A =	118 kgf
Peso Total		50A =	968 kgf

- NOTAS
- DIMENSÕES EM CENTÍMETROS, ELEVACOES EM METROS
 - CONCRETO ESTRUTURAL:
Fck>= 20 MPa (ESTACAS TIPO RAIZ) - ARGAMASSA:
CONSUMO DE CIMENTO>=600,0kg/m3; RELAÇÃO A/C ENTRE 0,5 E 0,6;
AGREGADO - AREIA.
Fck>= 30 MPa (DEMAIS ELEMENTOS ESTRUTURAIS): CONSUMO DE CIMENTO
CONSUMO DE CIMENTO >=320,0kg/m3.
 - FATOR ÁGUA/CIMENTO MÁXIMO: 0,60
 - CLASSE DE AGRESSIVIDADE II - URBANA
 - MÓDULO DE ELASTICIDADE INICIAL A 28 DIAS IGUAL A 30670 MPa
 - REALIZAR OS PROCEDIMENTOS DE CURA, RETIRADA DE FORMAS E DO
ESCORAMENTO CONFORME NBR 14931-2004 E MEMORIAL DESCRITIVO.
PROCEDER COM A CURA ONIDA POR NO MÍNIMO 07 (SETE) DIAS OU
UTILIZAR A CURA QUÍMICA DOS ELEMENTOS DE CONCRETO
 - A EXECUÇÃO DA ESTRUTURA DEVERÁ CONTAR COM O ACOMPANHAMENTO DE UM
TECNOLOGISTA DE CONCRETO
 - O ENGENHEIRO RESPONSÁVEL PELA OBRA DEVERÁ OBEDECER AS
RECOMENDAÇÕES DAS NORMAS TÉCNICAS APLICÁVEIS, DEDICANDO ESPECIAL
ATENÇÃO ÀS SEGUINTEs ATIVIDADES:
8.1. CONCRETO: PREPARO, CONTROLE, RECEBIMENTO, TRANSPORTE,
LANÇAMENTO, ADENSAMENTO E CURA
8.2. FÓRMA: CONFERÊNCIA DAS MEDIDAS E POSIÇÕES, LIMPEZA,
ESTANQUEIDADE, SATURAÇÃO DAS FÓRMAS ABSORVENTES (RETIRAR
EXCESSO DE ÁGUA), CUIDADO COM O USO DOS DESMOLDANTES
E RETIRADA DAS FÓRMAS
8.3. ARMAÇÃO: LIMPEZA, MONTAGEM, COBRIMENTO (USO DE ESPACADORES
PLÁSTICOS ADEQUADOS), E GARANTIA DA POSIÇÃO DAS ARMADURAS
ANTES E DURANTE A CONCRETAGEM
 - COBRIMENTO MÍNIMO DA ARMADURA:
LAJES=2,0cm; VIGAS E PILARES=2,5cm; BLOCOS=5,0CM; ESTACAS=4,0cm.
OBRA COM RÍGIDO CONTROLE DE QUALIDADE.
 - RECOMENDA-SE QUE OS MATERIAIS (AÇO E CONCRETO) UTILIZADOS
NESTE PROJETO SEJAM SUBMETIDOS A ENSAIOS TECNOLÓGICOS
 - PREVER DRENAGEM E/OU IMPERMEABILIZAÇÃO PARA AS CORTINAS
(CONTENÇÕES).
 - CONFERIR MEDIDAS NO LOCAL.

EXE	00	PROJETO EXECUTIVO - LICITAÇÃO OBRA	EFICÁCIA	31/07/20
REVCOMP	02	REVISÃO PROJETO EXECUTIVO - REF EXE 2	EFICÁCIA	24/07/20
REVCOMP	01	REVISÃO PROJETO EXECUTIVO - REF EXE	EFICÁCIA	03/07/20
REVCOMP	00	EMISSÃO INICIAL EXECUTIVO	EFICÁCIA	25/04/20
ANT	01	REVISÃO ANTEPROJETO	EFICÁCIA	20/02/20
ANT	00	EMISSÃO INICIAL ANTEPROJETO	EFICÁCIA	21/11/19
TIPO	REV	DESCRIÇÃO	DESENHO	DATA
REVISÕES				
MINISTÉRIO PÚBLICO DO ESTADO DE MINAS GERAIS SEDE DAS PROMOTORIAS DE JUSTIÇA DE JUIZ DE FORA				
ENDEREÇO:			ÁREA TERRENO:	
RUA JOSÉ CALIL AHOUAGI, LOTE F, BAIXADA DO PARAIBUNA			2.996,30m2	
PROPRIETÁRIO:			ÁREA CONSTRUÍDA:	
CNPJ:			7.266,36m2	
PROCURADORIA GERAL DE JUSTIÇA DO ESTADO DE MINAS GERAIS			20.971.057/0001-45	
PROJETO DE ESTRUTURA DE CONCRETO ARMADO				
EMPRESA:			CNPJ:	
ENGENHEIRO FABRÍCIO SILVA LIMA CREA: 80.082/D-MG EFICÁCIA PROJETOS E CONSULTORIA LTDA			06.301.115/0001-00	
RESPONSÁVEL TÉCNICO:			CREA:	
NELSON URIAS PINTO GARIGLIO DA SILVA			82.624/D-MG	
CONTEÚDO:			DATA:	FOLHA:
ARMAÇÃO DE PILARES - 12/17			31/07/20	38/126
			ESCALA:	
			INDICADA	